

A T E L I E R  
PATRIZIA CAVALLERI

---

Abito da sposa modello Carlotta

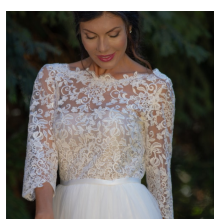
PATRIZIA CAVALLERI  
COLLECTIONS





## Abito da sposa modello Carlotta

Questo abito da sposa gioca sui contrasti che vedono contrapporsi la rigidità del pizzo macramè con la leggerezza del tulle della gonna. La manica a 3/4 veste il braccio senza appesantirlo e la profonda scollatura sulla schiena arriva fino in vita. Prodotto artigianale, 100% made in Italy realizzato nella nostra sartoria di Lainate.



## I consigli di Patrizia



Scarpa sposa con listini incrociati



Orecchini con punto luce con cristallo SWAROVSKI